

Technisches Datenblatt

Eigenschaften

Betriebsgeräusch: <10 dB – unhörbar

Leistungsaufnahme: max. 30 W

Display: 1920x1080 Pixel, matt

Bildformat: 16:9

Blickwinkel: 178° horizontal, 178° vertikal

Bildkontrast: 5000:1

Lichtstärke: 250 cd/m²

Betriebsdauer: 30.000h

Audio-Ausgang: 2 x 10W, 8 Ohm, Miniaturlautsprecher

Netzwerk: RJ45 GBit (100 MBit*)

Kommunikation: USB, GPIO (DSub25 oder Klemme*)

Datenspeicher: SDHC/SDXC-Karte (USB-stick*), FAT32

Steuerung: Touchscreen, GPIO (DSub25)

Frontscheibe: 3mm Glas gehärtet, PCAP Touch mit Plexiglasrahmen schwarz

Gehäuse: Stahlblech 2mm,
in Wunsch RAL-Farbton gepulvert

Maße(L/B/T): 570/390/50 mm

Montage: über VESA-Standard Bohrungen 100mm /
200mm oder optionaler Stele/Tischsockel

Netzteil: Extern mit Schuko-Kabel, 220V/12V 5A

Umgebungstemperatur: -20°C bis +60°C

Gewicht Monitor: 5,5 kg

Lieferumfang: Medieneinheit, Netzteil, SD-Karte (USB-Stick*), Innensechskantschlüssel

Medien

Empfohlenes Filmformat: MP4/AVC 1920x1080@25p (h264/MPEG-4 Part 10), Bitrate ca. 20 Mbit/s (max. 40 MBit/s, max 30 fps)

Empfohlenes Bildformat: PNG (JPG*) 1920 x 1080, 8bpp

Empfohlenes Audioformat: MP3 44.1/48 kHz, 224 kbit

Einsatzbereiche

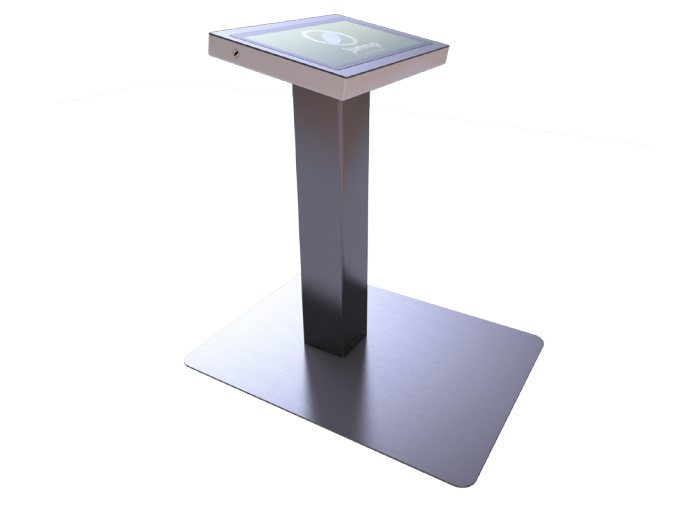
Komplette Medieneinheit zum einfachen, flächenbündigen Einbau in die Ausstellungsarchitektur und 24/7 Betrieb.
Da die Einheit ausschließlich von vorne geöffnet wird, braucht es nur sehr geringe Installationstiefen. Das breite Bildformat von 16:9 eignet sich gut zur bildschirmfüllenden Darstellung von aktuellem Filmmaterial.

jummp.standard22t (loop22t*)

vorne



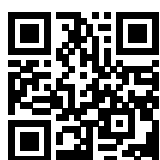
Medienstation auf Stele

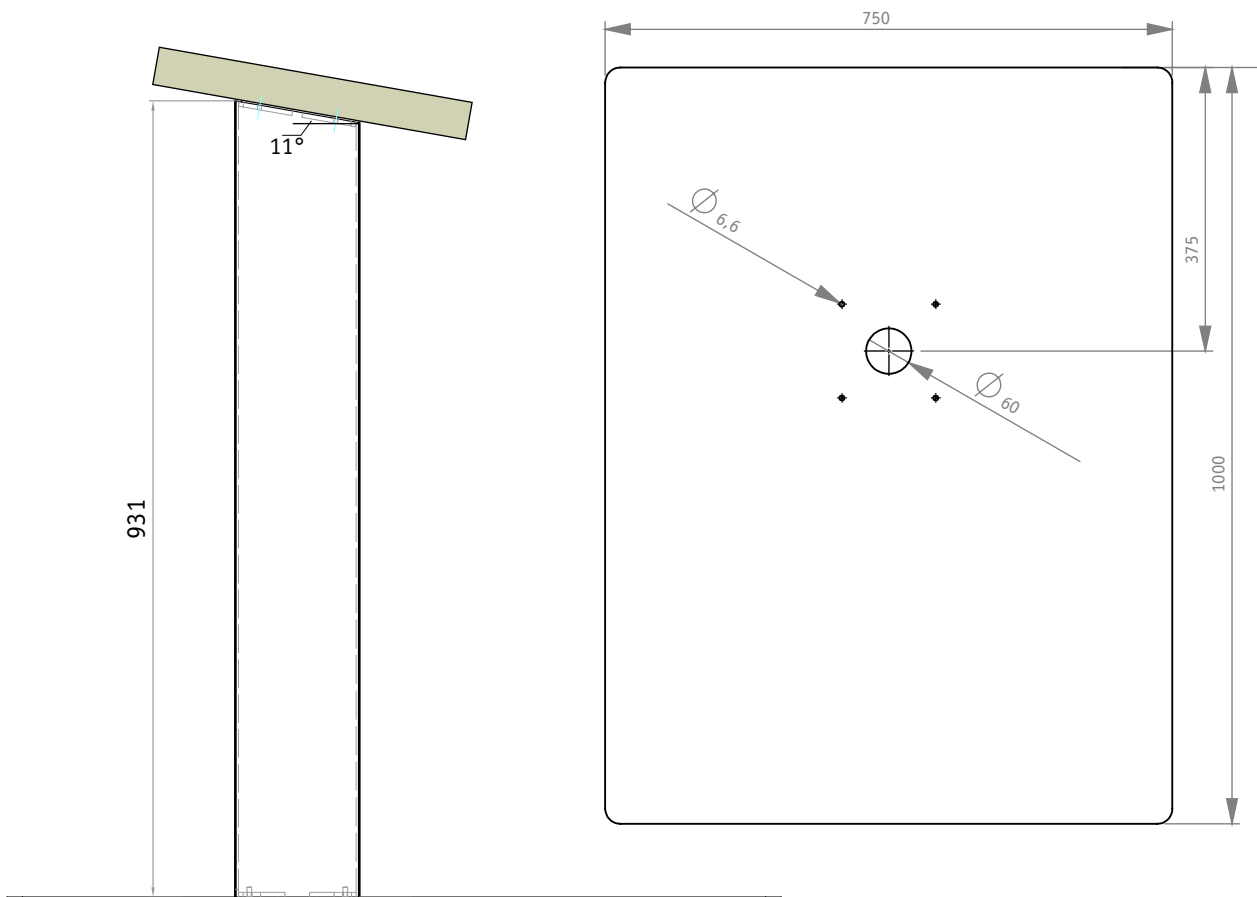
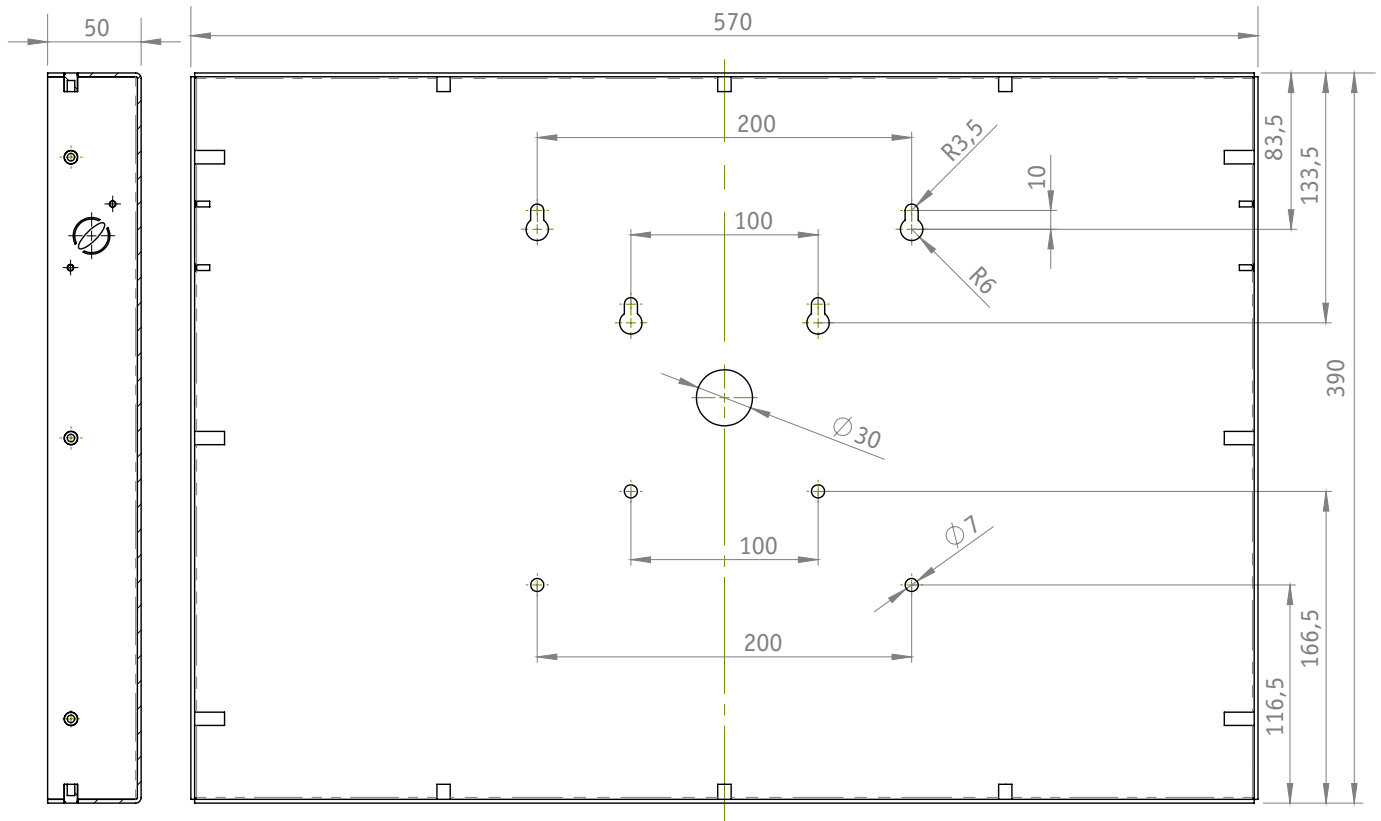


Besucherinteraktion

Die Möglichkeiten reichen von einfachen Touchpräsentationen (statisches HTML mit Bildern), für die die loop-Variante bestens geeignet ist, bis hin zu Präsentationen mit gemischten Medien (Bild/Film), welche zusätzlich über Taster, Microschalter, Bewegungsmeldern, etc gesteuert werden können. Per USB ist zusätzlich die Nutzung von RFID-Lesern, Tastaturen oder Touchpads möglich. So sind ohne weiteres heterogene Interaktionsebenen in Kombination mit Touch realisierbar.

RoHS CE





Eine filmische Einbauanleitung finden Sie unter
<https://jummp.de/montagefilm.standard.html>
<https://jummp.de/montagefilm.stele.html>